

SPIUALEITIG



BÄRNERGÄNG

wär isch dr schluscht bär vo bärn?

SPIUIDEE

Spieler: 2 bis 6 | Alter: ab 6j

Jeder Spieler überhünnt vier Chartern, wöner verdeckt ihre Reihe vor sich ufem Tisch leit. Es git Chartern mit Werten vo 0 bis 9 u zuesätzlech drei verschideni Sonderchartern. Während em Spiuverloof versuecht me, Chartern mit nidrigem Wert z übercho, u die mit höherer Wert loszwärde.

Die Schwierigkeit hie isch, dass me sich die jeweilige Chartewerte muess merke, was gar nid so eifach isch. Immer wieder wächsle die Chartern ihre Position, so dass bald ke Chartern meh dort isch, wo sie mau isch gsi. Am Schluss vo jedere Rundi müesse die Spieler ihre vier Chartern ufdecke u die abbiudete Werte zämezeue.

Die Summe wird für jede Spieler ufgschribe.

Wer nach sibe Runden insgesamt die wenigste Punkte het, isch der Baresieger!

INHAUT

84 Spiucharte

45 Zahlcharte



x 4



x 4



x 4



x 4



x 4



x 4



x 4



x 4



x 4



x 9

Rücksite



INHAUT ERWITERIG

39 Sondercharte



x 9



x 7



x 5



x 2



x 2



x 3



x 1



x 2



x 4



x 2



x 2



x 1



Spiualeitig

VORBEREITIG

Dr eutischt Spieler mischt dCharte und teilt se us. JedeSpieler überchunnt vier Charte, won er ohni azluege (nid bschysse!) verdeckt näbenenang vor sich ufe Tisch leit.

Die räschtleche Charte wärde aus verdeckti Zugsbygi id Tischmitti gleit.

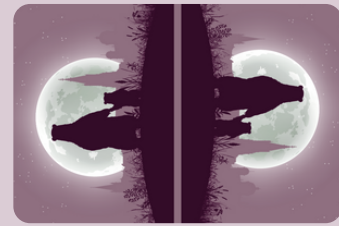
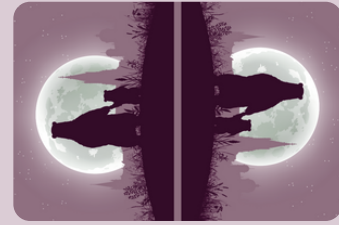
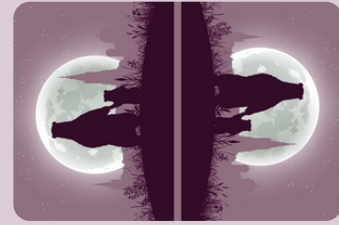
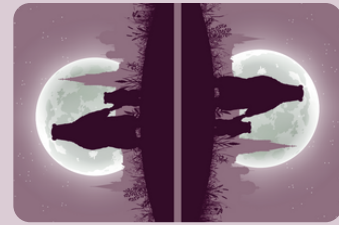
Die oberschti Charte vor Zugsbygi wird abghobe u offe dernäbe gleit – sie biudet dr Afang vor offene Ablagsbygi. Jede Spieler darf sech die beide üssere vo sine vier verdeckte Charte churz aluege: Charte merke u wider härelege.



Unger dene vier verdeckte Charte chönne sech durchus o Sondercharte befinde, sowou bi Spiustart aus o im witere Spiuverlouf oder sogar am Ändi vore Rundi. Meh Details drzue fingsch unger «Sondercharte»



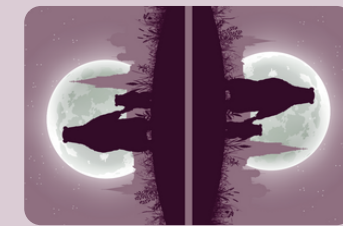
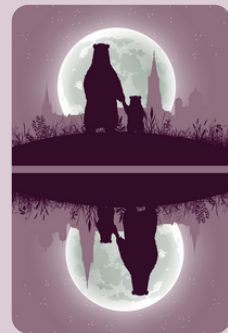
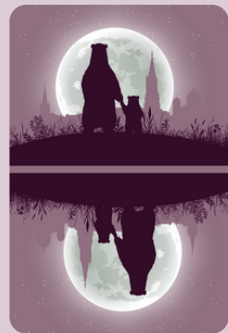
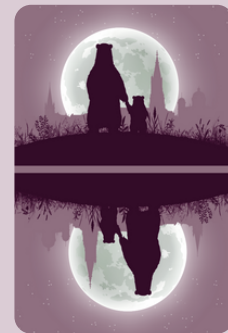
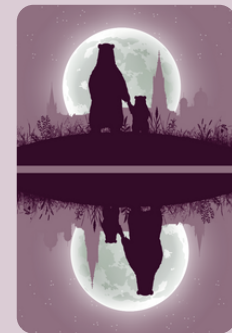
Domi



Ablagsbygi



Zugsbygi



Bärble



Thesi

SPIUABLAUF

Dr Nachbar links vom eutische Spieler faht a, aschliessend geit d Reihefoug im Uhrzeigersinn witer. Wer ad Reihe chunnt, muess sech für genau eini vo de fougende Aktione entscheide und se usführe:

Aktion A

Dr Spieler nimmt sech di oberschte Charte vor Zugsbygi. Die Charte muess er gäge eini vo sine vier verdeckte Charte ustusche. Für weli Charte er sech entscheidet, blibt sini Wau. Vorem Ustusch darf er sech sini verdeckti Charte nid aluege! Die ustushti Charte leit er när offe uf d Ablagsbygi ab. Intressiert ihn d Charte, woner zoge het, nid, wirft er se uf d Ablagsbygi u dr nächscht Spieler chunnt dra.

Aktion B

Dr Spieler entscheidet sech, d Charte, wo uf dr Ablagsbygi isch, znäh (wenn es sech nid um ne Sondercharte handelt) u leit stattdesse eini vo sine Charte, ohni se vorhär azluege, offe uf d Ablagsbygi.

Aktion C

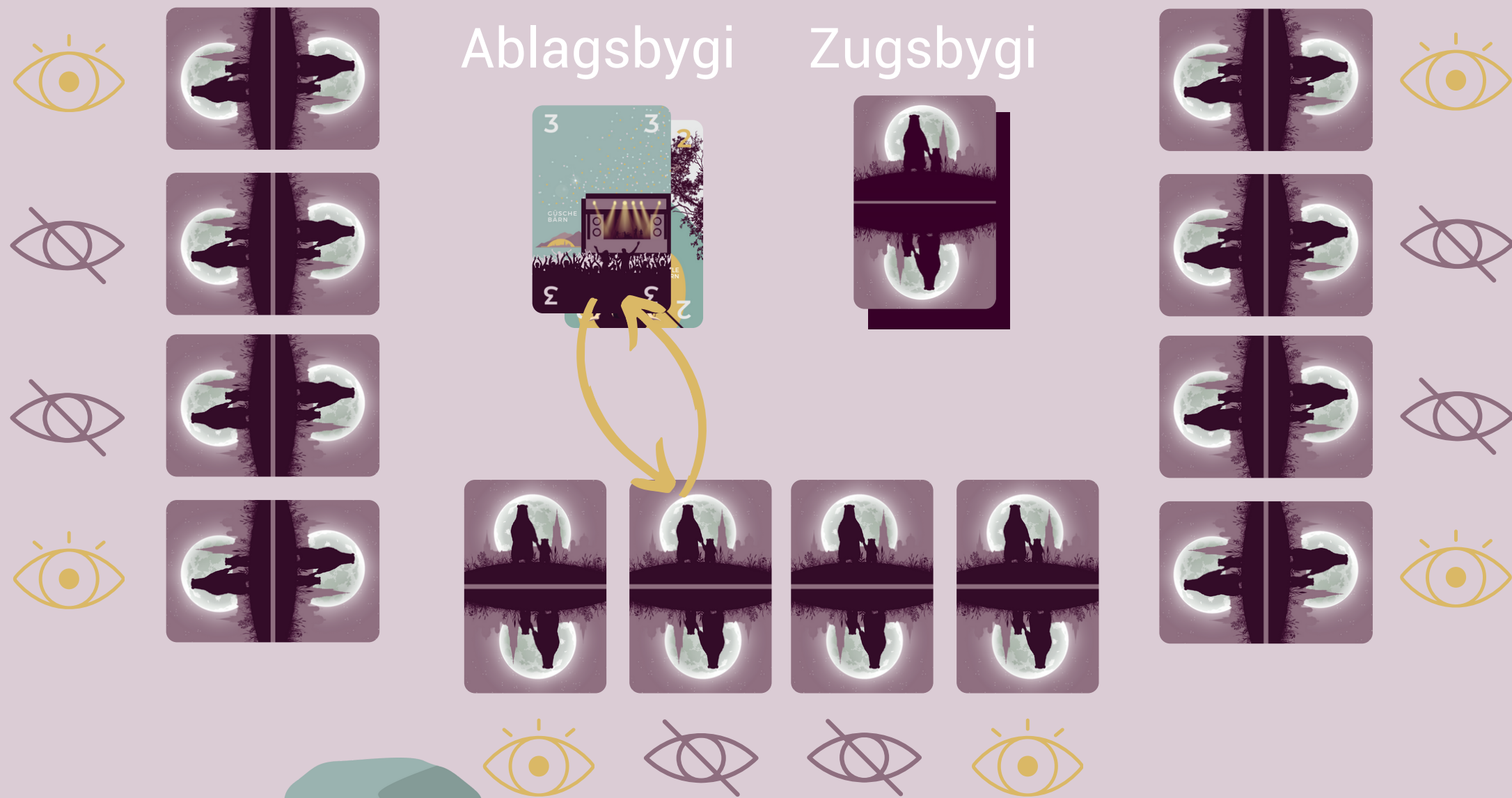
Dr Spieler zieht eSondercharte vor Zugsbygiu cha d Aktion, wo uf drCharte beschribe isch, usführe. Di igsetztiSondercharte wird nach drDurchführig vor Aktionnümme brucht u wird uf dAblagsbigy gleit. Wenn drSpieler ke Luscht het, dAktion uszführe, chan er die Sondercharte uf dAblagsbygi wärfe. När chunnt dr nächst Spieler dra.



Sobaud d Zugsbygi im Spiuverlauf ufbrucht isch, wird sy gmischt u verdeckt aus nöii Zugsbygi id Tischmitti gleit. Die letshti Charte vor Ablagsbygi blibt aber lige.



Domi



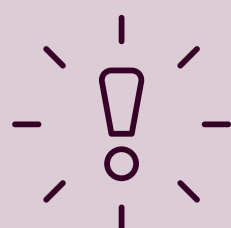
Bärble



Thesi

Thesi wäut Aktion B u nimmt sech di Oberschte Charte (Wärt 3) vor Ablagsbygi u tuscht si gäg eini vo ihrne vier Charte us (die zwöiti vo links).


Di ustuschte Charte leit sie offe uf d Ablagsbygi. Nachem Tusch liege für d Thesi wider vier Charte verdeckt näbenenang.

 Wenn sechs bir Oberschte Charte vor offene Ablagsbygi um ne Sondercharte handlet, darf dr Spieler die Charte nid nä.

SONDERCHARTE

Zieht e Spieler e Sondercharte vor verdeckte Zugsbygi, de chan er dermite Sonderaktion dürefüehre. När wird die Sondercharte uf die offeni Bygi abgleit.



Ganz wichtig  Sondercharte hei keni Punktwärte. Wenn am Ändi vor Rundi so einiunger de eigete Charte isch, de ersetzt me die mit dr oberschte vor Zugsbygi. Wenn's nomau e Sondercharte isch, de zieht me wider e nöii, bis me e Zahlewärt Charte het. Het e Spieler mehreri Sondercharte, so muess er jedi dür e Charte vor Zugsbygi ersetze.



Dr Spieler nimmt eini vo sine eigete vierverdeckte Charte u tuscht se gäge e Charte vom ne angere Mitspieler us. Beidi Charte dörfe nid agluegt wärde. Wot er keni Charte umtusche, de leit er die Charte uf d Ablagsbigy druf.



Dr Spieler darf sech ei Charte aluege, egau ob's sini isch oder eini vom ne angere Mitspieler. D Charte wird abschliessend wider verdeckt am gliche Ort häregleit.



Dr Spieler nimmt sech di oberschte Charte vor Ablagsbygi u luegt se a. Wenn ihm die Charte passt, de nutzt er se, wie's unger Aktion B beschribe isch (dermit isch sini Aktion fertig). Seit ihm die Charte nid zue, de wirft er se uf d Ablagsbygi u nimmt sech e zwöiti Charte vor Zugsbygi. Mit dere muess er när d Aktion B usführe.

ERWITERIG

Wosch ds Spiu chli komplizierter oder eifach anders spiele, chasch du no witteri Sondercharte im Spiuisetze. Die Aktion müesse igfüehrt wärde.



Mit dere Charte wärde aui Charte vode Spieler zäme gmischt u nöi verteilt. Jede Spieler darf wieder di 2 üssere Charte aluege.



Dr Spieler muess ei Charte vo sim Spiu ufdecke. Die Charte bleibt ufdeckt, bis si ersetzt wird. Si cha vom ne andere Spieler gno wärde oder dr Spieler chase ir nächschte Rundi mit ere Charte vor Zugsbigy ersetze.



Zieht e Spieler die Charte, de muess er sini vier Charte uf d Ablagsbygi ablege u vier nöii vor Zugsbigy zieh. Erdarf die zwe üsserealuege.



Dr Spieler wo die Charte zieht, muess sini vier Charte mitem Spieler uf sire linke Site tusche. D Charte dörfe nid agluegt wärde u müesse di gliche Reihefoug bhaute. So weiss dr Spiler, wo die Aktion usführt, wo sini Charte bim angere Spieler sy.



Wenn öper so ne Charte zieht, de git se Wärteänderige für aui. Das heisst, dass aui am meischte Pünkt müesse sammle u nüm am wenigste. Chunnt die Charte nomau, de isch es wider wie vorhär. Aui Spiler müesse am wenigste Pünkt sammle.



Die Charte bedüetet, dass dr Spieler ei Charte meh i sini Reihe muess ufnäh. Wenn ds Spiu z.B. mit vier Charte gspiut wird, het er eifach fuf bis zum Schluss ussert er zieht d Charte «Nimm ab» (wenn die Sondercharte im Spiuset dinne isch).



Dr Spieler darf ei Charte vo sim Spiu wäg näh. De het er eini weniger i sire Reihe.



Das isch d Joker Charte!

Mit dere Charte darf dr Spieler ei Aktion vo de igsetzte Sondercharte uswähle.



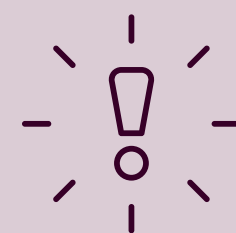
Es dörfe nume die Aktion usgwählt wärde, wo im Spiu igsetztsi. Das heisst, wenn z. B. d Sondercharte «Mische» sech nid im Spiuset befindet, denn darf er die Aktion o nid uswähle.

ÄNDI VOR E RUNDI

Isch e Spieler nachem Usführe vo sire Aktion dr Meinig, dass d Punktwärte vo sine vier Charte gnue tief si, de chlopft er ufe Tisch u seit:

«BÄRNERGÄNG!»

Das bedüetet, dass es di letschti Rundi für aui isch.

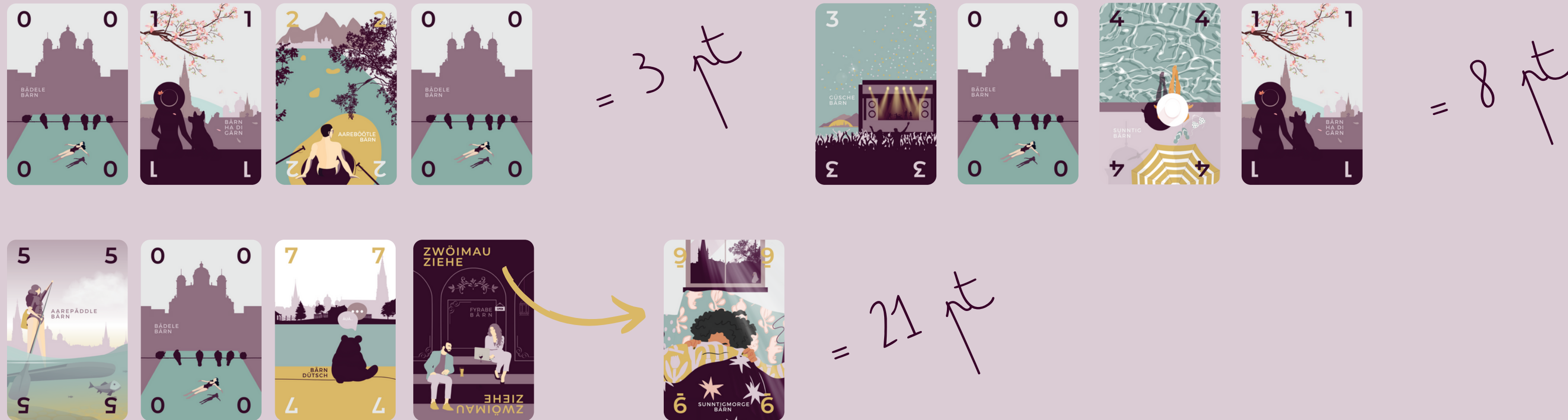


Chlopfe darf me grundsätzlich ersch denn, wenn jede Spieler mindestens einisch ar Reihe gsi isch.

Nachem Chlopfe chöme no aui angere Spieler ad Reihe u ersch denn isch d Rundi fertig. Dä wo gchlopft het, chunt nüme dra.



Jede Spieler deckt sini vier Chartre uf u zeut aui Wärte auf de Chartre zäme.



Nid vergässe: Sonderchartre müesse mit dr oberschte Chartre vor Zugsbygi ustuscht wärde.

Sötte mehreri Spieler e Sonderchartre ha, de zieht zersch dä,wo gchlopft het, u när die angere ir Spiereihefoug.

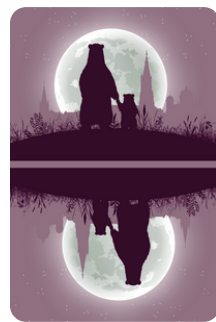
Es wärde insgesamt sibe Rundine gspiut.

Dä, wo am meischte Rundine gwunne het, isch dr

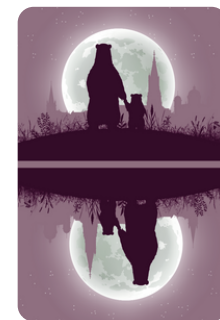
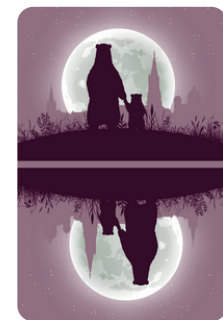
 **BÄRESIEGER**

ZWE-SPIELER VARIANTE

Me spiut die erschti Rundi mit eire Charte, die nächshti mit zwone, usw. Es dörfe aber erscht ab dr dritte Rundi die zwo üssere Charte vorem Start agluegt werde. Vorher isch es eifach Glück ;-). Wenn dr eint grad vorem Start wot chlopfe, darf dr anger o nüm spiele. Bir letschte Rundi het me auso sibe Charte.



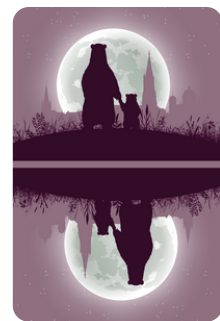
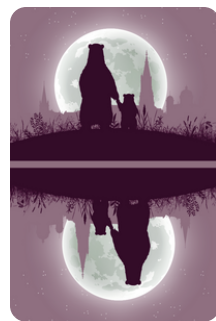
Rundi 1



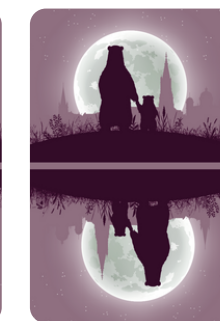
Rundi 3



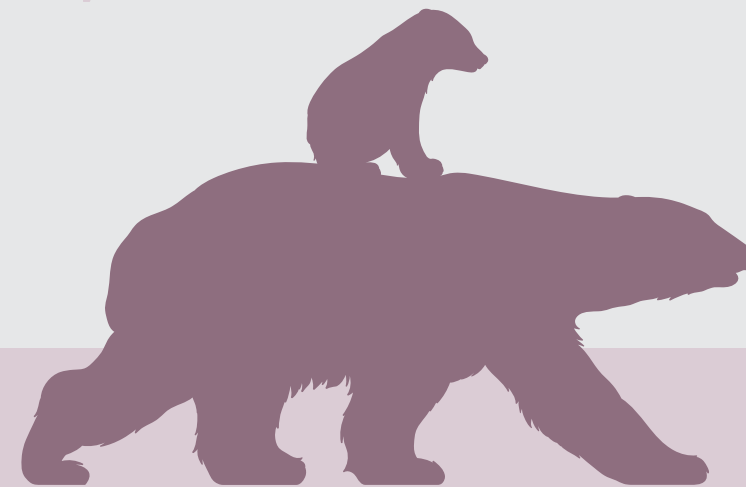
...usw. bis di 7. Rundi



Rundi 2



I wünsche dir
viu Spass bim
Spiele!



www.mixagegallery.com